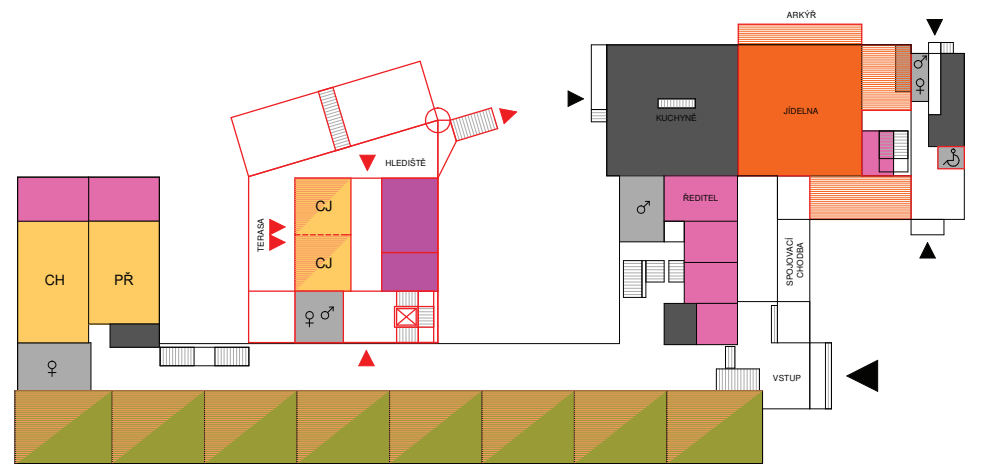


A - PŘÍSTAVBA, B - ZAHRADNÍ SCÉNA, C - JÍDELNA, D - KLECOVÉ HŘIŠTĚ, E - PARKOVÁNÍ

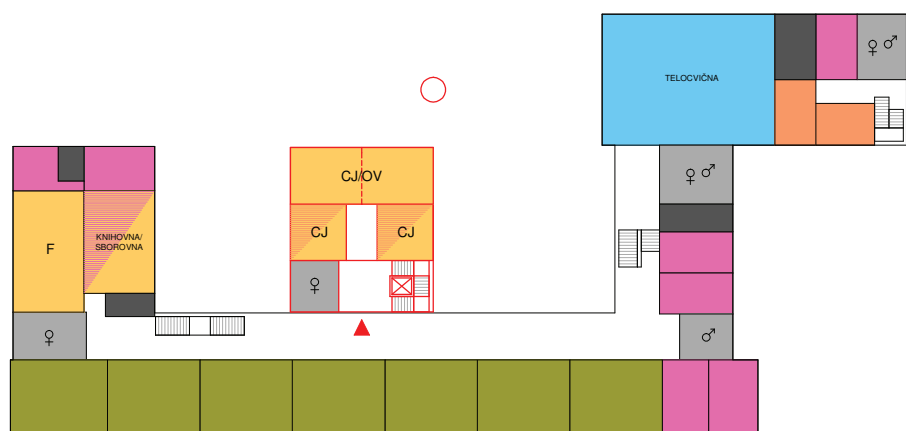
NÁVRH PŘÍSTAVBY ZÁKLADNÍ ŠKOLY PETŘINY SEVER SPOČÍVÁ V PŘIHOJENÍ DALŠÍHO KŘÍDLA DVORNÍHO TRAKTU SMĚREM DO ZAHRADY, TVAR "U" SE PROMĚNÍ NA "E". REJSTRÍKOVÁ KAPACITA ŠKOLY 660 ŽÁKŮ - 30 ŽÁKŮ VE 22 UČEBNÁCH, RESP. 24, ZŮSTÁVÁ ZACHOVÁNA, MĚNÍ SE POČET TŘÍD NA 27 (3 PARALELKY), KDY SE DOPORUČUJE VZHLEDEM K OMEZENÉ VELIKOSTI STÁVAJÍCÍCH UČEBEN A POTŘEBÁM INKLUZIVNÍHO VZDĚLÁVÁNÍ S ASISTENTY GARANTOVAT MAX 25 ŽÁKŮ V KMENOVÉ UČEBNĚ. ROZŠÍŘUJE SE ZÁZEMÍ ŠKOLY - ŠATNA, FITNESS, DÍLNA ÚDRŽBY, SKLAD, KOLÁRNA, TOALETY, KABINETY UČITELŮ, DĚLITELNÉ JAZYKOVÉ UČEBNY S VYUŽITÍM I PRO DRUŽINU, DALŠÍ KMENOVÉ UČEBNY A ZEJMÉNA MULTIFUNKČNÍ SÁL AULY A STUDOVNA V POSLEDNÍM PODLAŽÍ. NAVRŽENA JE VÍCEÚČELOVÁ ZAHRADNÍ SCÉNA SE SVAŽITÝM HLEDIŠTĚM, DRUHOTNĚ VZNIKÁ I ROZHLEDNA Z TUBUSU ÚNIKOVÉHO SCHODIŠTĚ. PŘÍSTAVBA DÍKY DALŠÍMU KOMUNIKAČNÍMU JÁDRU S VÝTAHEM ZAJIŠTUJE I BEZBARIÉROVÝ PROVOZ ŠKOLY. V PŘÍPADĚ DEMOGRAFICKÉHO POKLESU POČTU DĚTÍ JE MOŽNÉ JI VYUŽÍVAT K JINÉMU ÚČELU JAKO SAMOSTATNÝ OBJEKT S VLASTNÍM VSTUPEM. STUDIE SE ZABÝVÁ I ZKAPACITNĚNÍM JÍDELNY, MODERNIZACÍ SPORTOVIŠTĚ S KLECOVÝM HŘIŠTĚM A VENKOVNÍ POSILOVNOU, PARKOVÁNÍM PRO ZAMĚSTNANCE.



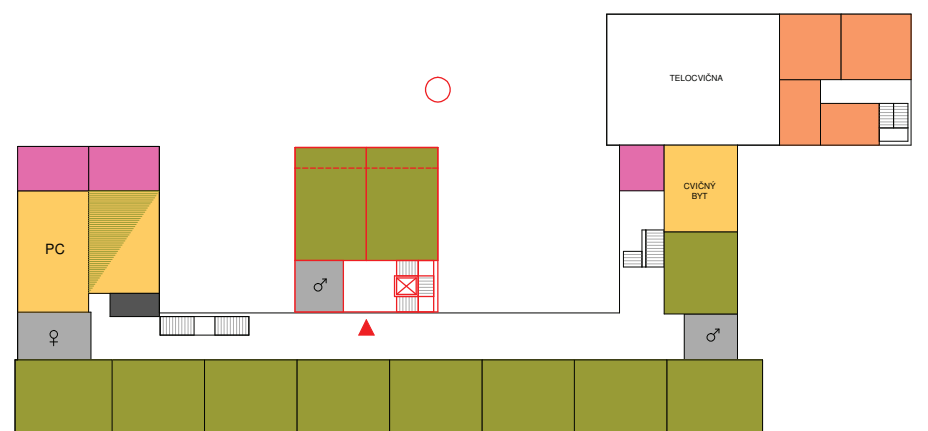
SUTERÉN



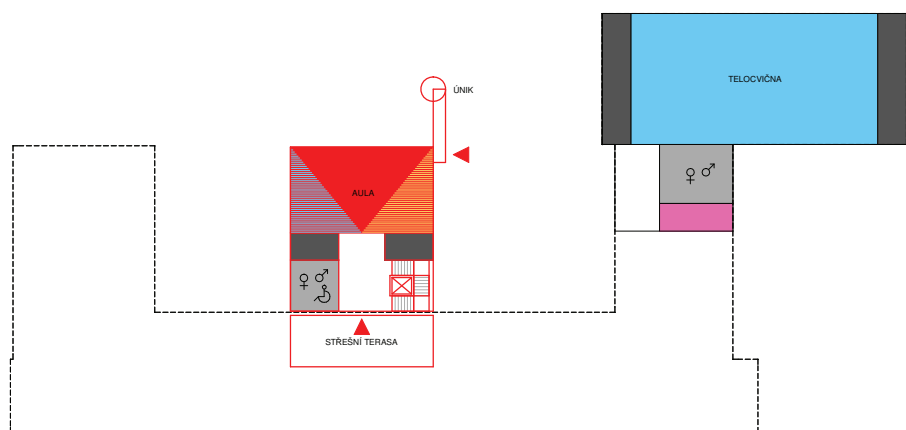
PŘÍZEMÍ



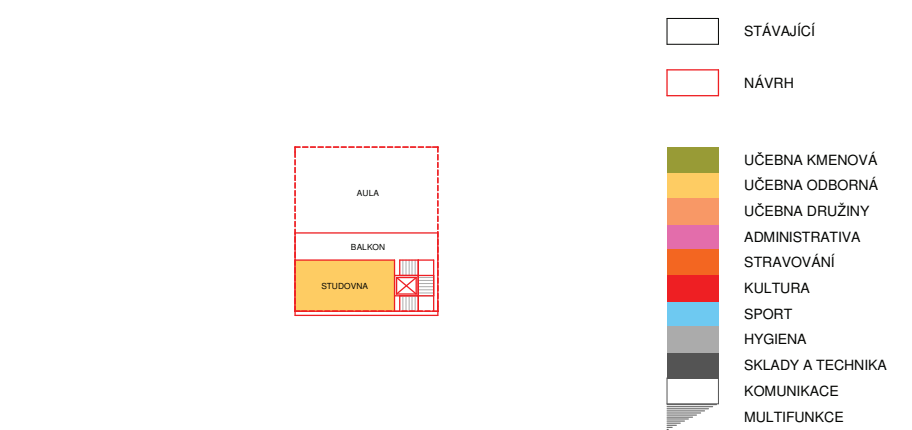
PRVNÍ PATRO



DRUHÉ PATRO



TŘETÍ PATRO



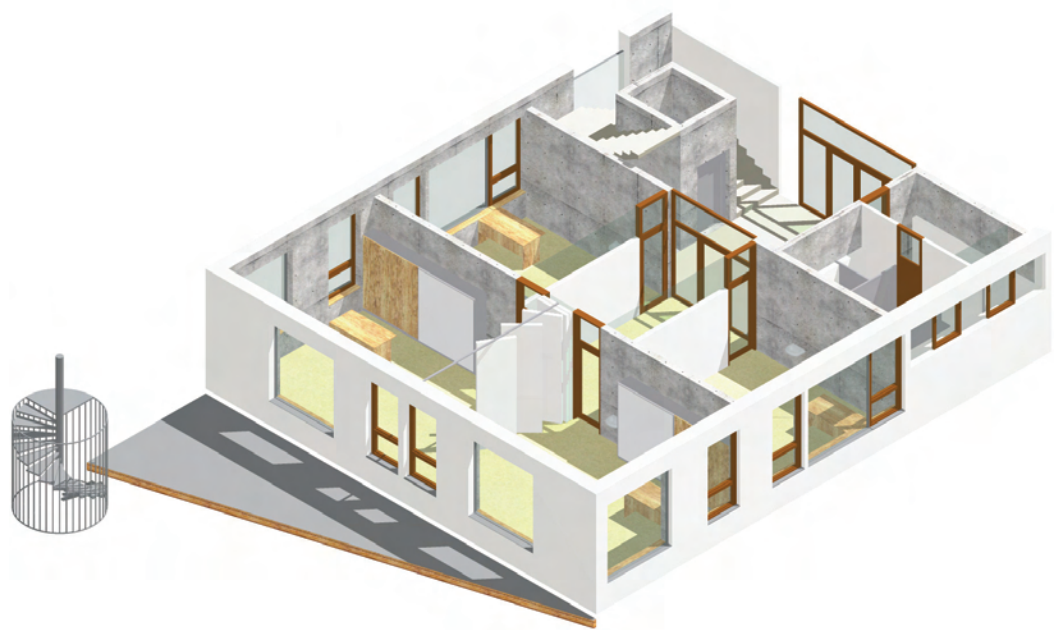
ČTVRTÉ PATRO

- STÁVAJÍCÍ
- NÁVRH
- UČEBNA KMENOVÁ
- UČEBNA ODBORNÁ
- UČEBNA DRUŽINY
- ADMINISTRATIVA
- STRAVOVÁNÍ
- KULTURA
- SPORT
- HYGIENA
- SKLADY A TECHNIKA
- KOMUNIKACE
- MULTIFUNKCE

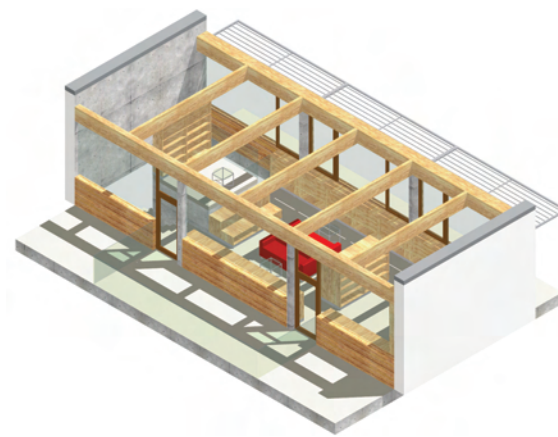




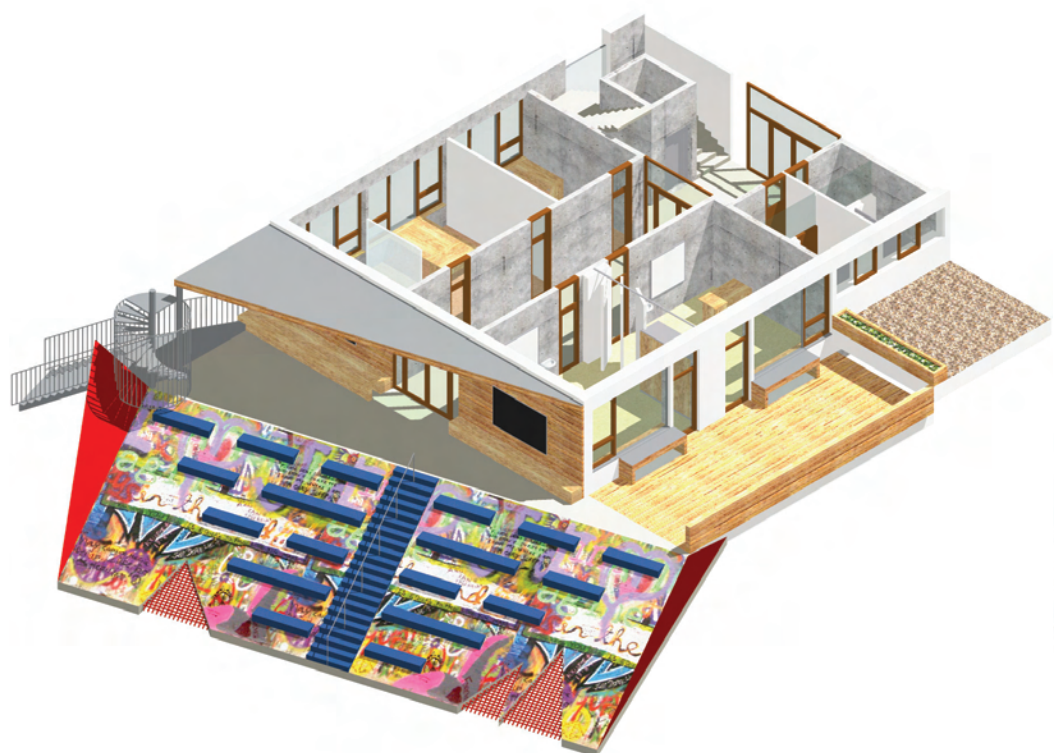




PRVNÍ PATRO - DĚLITELNÁ UČEBNA, JAZYKOVÉ UČEBNY



ČTVRTÉ PATRO - STUDOVNA, BALKON AULA



PŘÍZEMÍ - KABINETY, JAZYKOVÉ UČEBNY, TERASA A HLEDIŠTĚ



TŘETÍ PATRO - AULA, STŘEŠNÍ TERASA



SUTERÉN - ŠATNA, SKLAD, DÍLNA, FITNESS, KOLÁRNA



DRUHÉ PATRO - KMENOVÉ UČEBNY